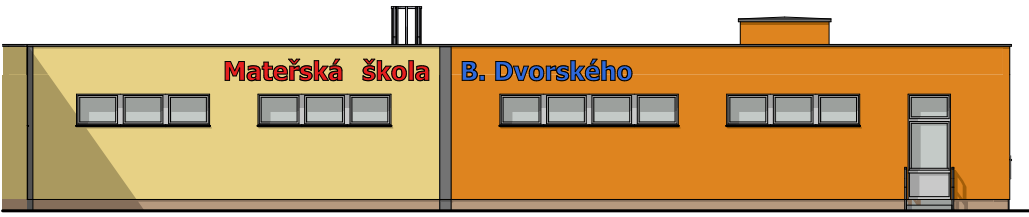
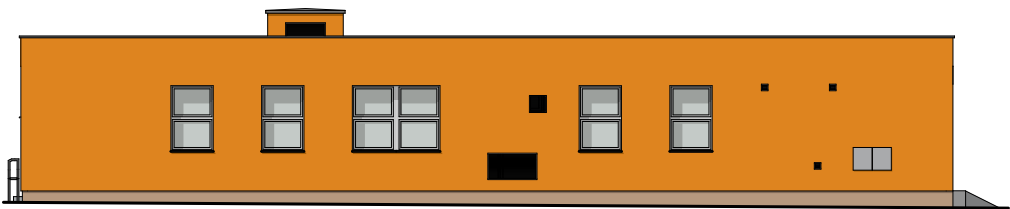




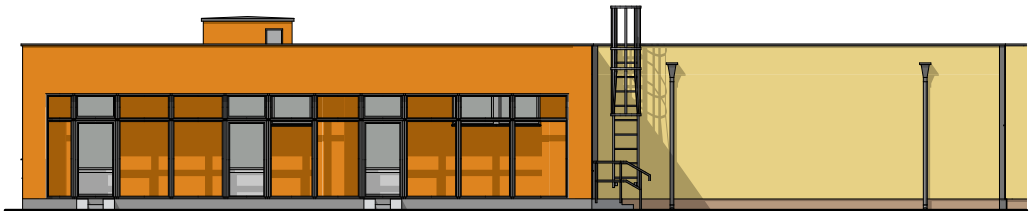
Pohled jihozápadní



Pohled jihovýchodní



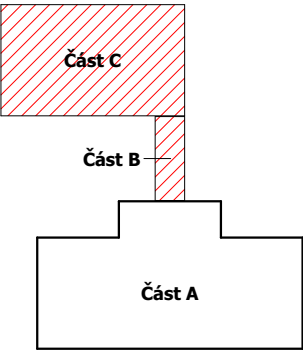
Pohled severovýchodní



Pohled severozápadní

Legenda dalších povrchových úprav

- Okna - plastová, bílá - stávající
- Dveře vstupní - plastové - stávající
- Střecha - tmavě šedý asfaltový pás s břidličným posdypem
- Klempířské výrobky - rovinný svitkový ocelový poplastovaný plech tl. 0,5 mm s finální povrchovou úpravou polyesterovým lakem v antracitovém odstínu - RAL 7016
- Zámečnické výrobky - žárově pozinkovaná ocel (zábradlí, žebřík) nebo komaxit (RAL 7016) - zábradlí, mřížové stěny s dveřmi



Legenda ploch fasádních povrchových úprav

Označení úpravy	Způsob úpravy, odstín
A	Sokl - tenkovrstvádekorativní omítka, zrnitost 1,5-2,5 mm, odstín dle vzorníku Baumit - č. M305
B	Fasáda - probarvená roztíraná pastovitá silikonová omítka, zrnitost 2,0 mm, odstín dle vzorníku Baumit - č. 0462
C	Fasáda - probarvená roztíraná pastovitá silikonová omítka, zrnitost 2,0 mm, odstín dle vzorníku Baumit - č. 0482
D	Fasáda - probarvená roztíraná pastovitá silikonová omítka, zrnitost 2,0 mm, odstín dle vzorníku Baumit - č. 0467

Vedoucí projektant	Ing. Miroslav Havlásek	<div>ING. MIROSLAV HAVLÁSEK</div> <div>ARCHITEKTONICKÝ, PROJEKČNÍ A INŽENÝRSKÝ ATELIER</div> <div>SÍDLŮ: SEDLIŠTĚ 383, 739 36 SEDLIŠTĚ</div> <div>KANCELÁŘ: RIEGROVA 857, 738 01 FRÝDEK-MÍSTEK</div> <div>IČ: 15409228, DIČ: CZ6302020076, <a href="http://www.arpia.cz">www.arpia.cz</a></div> <div>tel.: 604 828 037, e-mail: <a href="mailto:miroslav.havlasek@arpia.cz">miroslav.havlasek@arpia.cz</a></div>	
Zodpovědný projektant	Ing. Miroslav Havlásek, ČKAIT 1100989 - IP00 (AI)		
Vypracoval	Ing. Miroslav Havlásek		
Stavebník: Statutární město Ostrava, Prokešovo náměstí 1803/8, 729 30 Ostrava, Městský obvod Ostrava-Jih, Horní 791/3, 700 30 Ostrava-Hrabůvka			
Stavba: <b>Zateplení a oprava zpevněných ploch vč. hydroizolace</b> <b>MŠ B. Dvorského 1009/2, Ostrava-Bělský Les</b> <b>Dilatační část B a C - hospodářský pavilon, spojovací krček</b>			
Část dokumentace: <b>D.1.1 Architektonicko-stavební řešení</b>		Č. paré	
Výkres:	<b>Pohledy - barevné řešení</b>		

Software	ArchiCAD 23
Formát	2 A4
Datum	10/2021
Stupeň	DSP+DPS
Zakázkové číslo	3-014-21
Archivní číslo	1439
Měřítko:	Výkr. číslo:
1:200	<b>D.1.1-33</b>